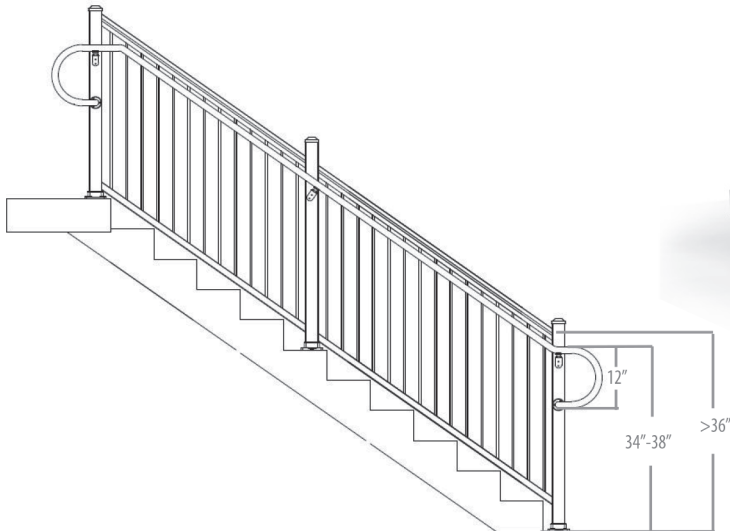


INSTALLATION INSTRUCTIONS

PASAMANOS DE ALUMINIO ADA

CONFIGURACIÓN DE BARANDA DE ESCALERA



CONFIGURACIÓN DE PASAMANOS DE RAMPA



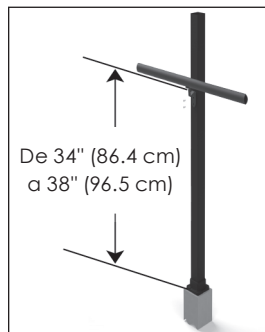
NOTAS DE SEGURIDAD

- " CUANDO CORTE METAL, USE SIEMPRE GAFAS DE SEGURIDAD ADECUADAS (ASÍ COMO CUALQUIER OTRO EQUIPO DE SEGURIDAD PERTINENTE).
- " REMUEVA TODAS LAS REBABAS DE LOS EXTREMOS CORTADOS Y APLIQUE PINTURA DE RETOQUE ANTES DE LA INSTALACIÓN.
- " SE RECOMIENDA EL USO DE UNA HOJA DE METAL NO FERROSO.

Si tiene preguntas u otras instrucciones, visite el sitio web del fabricante.

DIRECTRICES PARA PASAMANOS ADA

1. Los pasamanos ADA pueden instalarse en varias aplicaciones de diseño, como en escaleras, rampas y aplicaciones horizontales. Los diseños incluyen opciones rectas, retornos de pared a 90°, esquinas de 90° y ángulos ajustables. Elija cuál es la mejor para sus necesidades antes de la instalación.
2. El barandal superior del sistema de pasamanos debe estar de 34" (86.4 cm) a 38" (96.5 cm) por encima de la superficie. Sin embargo, es importante verificar los requisitos de altura con las autoridades de códigos de construcción locales antes de la instalación, ya que los códigos varían en las diferentes zonas.
3. Mantenga un espacio libre de un mínimo de 1 1/2" (3.8 cm) entre el pasamanos y cualquier obstrucción encima o detrás de este.
4. El retorno de bucle del extremo en todos los descansos debe extenderse 12" (30.5 cm) más allá del extremo de la rampa o nariz de la escalera.
5. La pendiente del pasamanos de la rampa no debe exceder 1" (2.5 cm) de elevación en un tramo de 12" (30.5 cm).



6. La distancia máxima recomendada entre soportes es de 6' (1.83 m) de centro a centro. Por lo tanto, la ubicación de los postes es crucial cuando se considera la instalación de pasamanos.
7. Los pasamanos están diseñados para acoplarse de forma ajustada entre sí. Es crucial alinear los componentes en la orientación correcta ANTES de conectarlos. Si es necesario desplazar o mover un componente, puede envolverlo con una tela protectora para prevenir rayaduras y usar unas pinzas de boca ancha para volver a alinearlos.
8. En cualquier ubicación recta donde se use un conector interno, es CRUCIAL colocar estos lo más cerca que sea posible de un montaje de pared.
9. Si se usan postes de metal, perfore antes todas las ubicaciones para la fijación de los soportes. (Use siempre una broca de taladro ligeramente MÁS PEQUEÑA de diámetro que el tornillo que va a usarse para la fijación).
10. Todos los componentes de codo pueden recortarse para permitir ángulos más estrechos. Corte un máximo de 2" en cada lado si esto es necesario.

*Consulte en la Ley sobre Estadounidenses con Discapacidades (ADA, por sus siglas en inglés) la información detallada con respecto a los requisitos para pasamanos ADA.

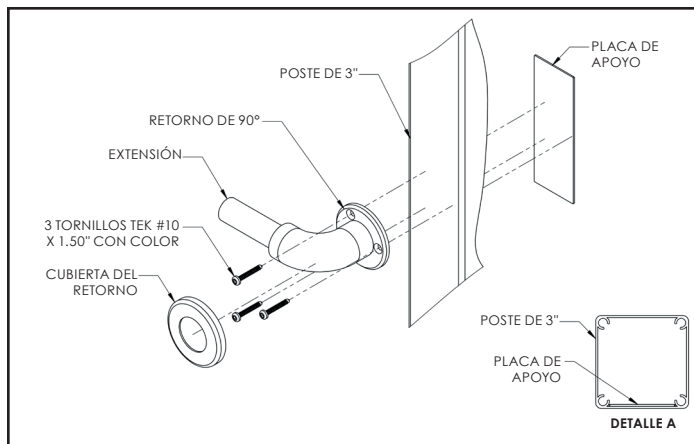
INSTALLATION INSTRUCTIONS

PASAMANOS DE ALUMINIO ADA

PROCEDIMIENTOS DE INSTALACIÓN

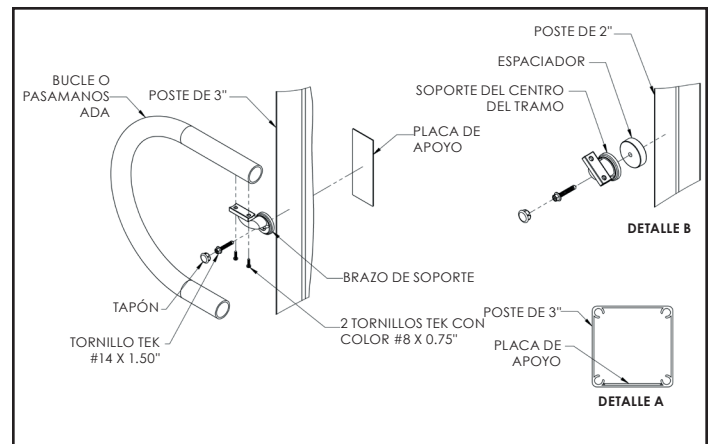
RETORNO DE PARED DE 90°

1. Determine la ubicación deseada del retorno de pared de 90°.
 2. Si es necesario, corte el tubo del pasamanos a la longitud adecuada, con base en la ubicación del o los retornos de pared o de la fijación a otros componentes.
 3. Deslice el anillo de unión sobre la extensión del retorno de pared, seguido del tubo del pasamanos.
 4. Antes de instalar el brazo de soporte, inserte la placa de apoyo del poste en este, entre las guías de tornillos, donde se colocarán los tornillos de fijación del retorno de pared. Asegúrese de que el retorno de pared de 90° esté paralelo al ángulo del sistema de baranda. Consulte el Detalle A para la ubicación de la placa de apoyo.
- SUGERENCIA:** Adhiera con cinta la placa de apoyo del poste en el interior del poste para que no se deslice dentro de este.
- SUGERENCIA:** Para ayudar a la fijación en ángulo, coloque un tornillo en el orificio inferior del soporte y gire el montaje de pared hacia la posición adecuada.
5. Fije el retorno de 90° en el poste de 3" con 3 tornillos Tek #10 x 1.50" con color.
 6. Deslice la cubierta del retorno sobre el retorno de pared de 90° antes de continuar la instalación.



BRAZO DE SOPORTE ADA

1. Determine la ubicación deseada del brazo de soporte.
 2. Antes de instalar el brazo de soporte, inserte la placa de apoyo del poste en el poste, entre las guías de tornillos, donde se colocarán los tornillos de fijación del brazo de soporte. Asegúrese de que el brazo de soporte tenga un ángulo adecuado de alineación con respecto al ángulo de los paneles de baranda. Consulte el Detalle A para la ubicación de la placa de apoyo.
- SUGERENCIA:** Adhiera con cinta la placa de apoyo del poste en el interior del poste para que no se deslice dentro de este.
- SUGERENCIA:** Para ayudar a la fijación en ángulo, coloque un tornillo en el orificio inferior del soporte y gire el montaje de pared hacia la posición adecuada.
3. Fije el brazo de soporte al poste de 3" con un tornillo Tek #14 x 1.50" como se muestra.
 4. Nota: Si se fija a un poste de 2", asegúrese de usar un espaciador como se muestra en el Detalle B.
 5. Instale un tapón en el brazo de soporte.
 6. Fije el bucle o el pasamanos ADA en el brazo de soporte con 2 tornillos Tek #8 x 3/4" con color desde la parte inferior del brazo de soporte.



INSTALLATION INSTRUCTIONS

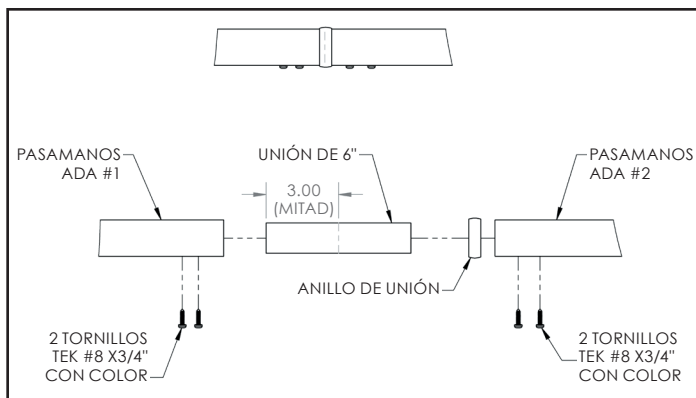
PASAMANOS DE ALUMINIO ADA

PROCEDIMIENTOS DE INSTALACIÓN

CONEXIÓN DE PASAMANOS ADA

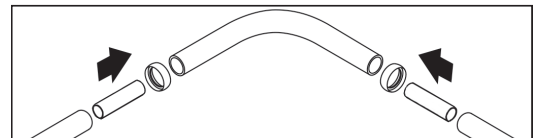
NOTA: Cuando se usan conexiones rectas de barandal a barandal para distancias más grandes, deben instalarse postes y brazos de soporte a un máximo de 6' de centro a centro. Además, DEBE usarse un brazo de soporte en cada junta de las conexiones de barandal a barandal ligeramente descentrado para permitir que el anillo de unión se ajuste adecuadamente.

1. Si es necesario, corte el tubo del pasamanos a la longitud adecuada, con base en la ubicación del o los retornos de pared o de la fijación a otros componentes.
2. Deslice el anillo de unión sobre el extremo del pasamanos ADA #2 como se muestra.
3. Deslice la mitad de la unión de 6" en el pasamanos ADA #1.
4. Asegure la unión de 6" en el pasamanos ADA #1 colocando 2 tornillos Tek #8 x 3/4" con color en la parte inferior del pasamanos ADA #1 como se muestra.
5. Deslice el pasamanos ADA #2 sobre la unión hasta que el anillo de unión cubra el extremo del pasamanos ADA #1.
6. Asegure la unión de 6" en el pasamanos ADA #2 colocando 2 tornillos Tek #8 x 3/4" con color en la parte inferior del pasamanos ADA #2.
7. Fije el brazo de soporte en el poste y, luego, el pasamanos ADA en el brazo de soporte según las instrucciones anteriores.



CODOS (90°, 36°, 34°, 31°, 5°)

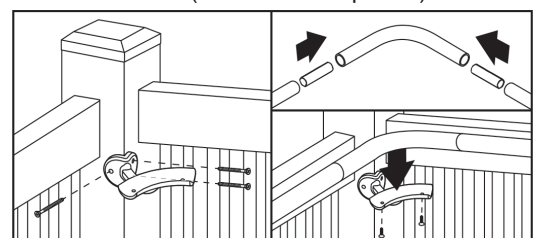
1. Si es necesario, corte el tubo del pasamanos a la longitud adecuada con base en la ubicación del o los retornos de pared o de la fijación a otros componentes.
2. Deslice el anillo de unión sobre el extremo del primer pasamanos ADA como se muestra.
3. Deslice la mitad de la unión de 6" en el primer pasamanos ADA.
4. Asegure la unión de 6" en el primer pasamanos ADA colocando 2 tornillos Tek #8 x 3/4" con color en la parte inferior del pasamanos ADA.
5. Deslice el codo en el ángulo adecuado sobre el extremo opuesto de la unión, hasta que el anillo de unión cubra el extremo del codo.
6. Repita los pasos 1-5 para el otro lado del codo.
7. Fije el montaje de esquina o el brazo de soporte en el poste y, luego, el pasamanos ADA en el montaje de esquina o en el brazo de soporte (consulte otras secciones dentro de las instrucciones).



MONTAJE DE ESQUINA

El montaje de esquina SOLAMENTE PUEDE USARSE EN POSTES DE METAL y solamente para aplicaciones horizontales, tales como descansos de escaleras.

1. Antes de instalar el montaje de esquina, inserte dos placas de apoyo de poste en el poste, entre las guías de tornillos, donde se colocarán los tornillos del montaje de esquina.
2. Instale el montaje de esquina en el poste de metal con los tornillos incluidos (vea la lista de partes).
3. Si es necesario, corte el tubo del pasamanos a la longitud adecuada, con base en la ubicación del o los retornos de pared o de la fijación a otros componentes.
4. Deslice el anillo de unión sobre el extremo del primer pasamanos ADA como se muestra.
5. Deslice la mitad de la unión de 6" en el primer pasamanos ADA.
6. Asegure la unión de 6" en el primer pasamanos ADA colocando 2 tornillos Tek #8 x 3/4" con color en la parte inferior del pasamanos ADA.
7. Deslice el codo en el ángulo adecuado sobre el extremo opuesto de la unión, hasta que el anillo de unión cubra el extremo del codo.
8. Fije el codo al montaje de esquina con las herramientas específicas incluidas (vea la lista de partes).



INSTALLATION INSTRUCTIONS

PASAMANOS DE ALUMINIO ADA

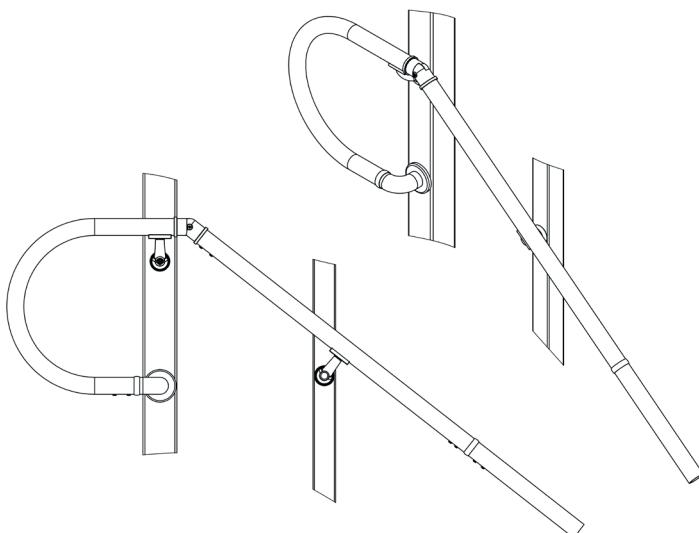
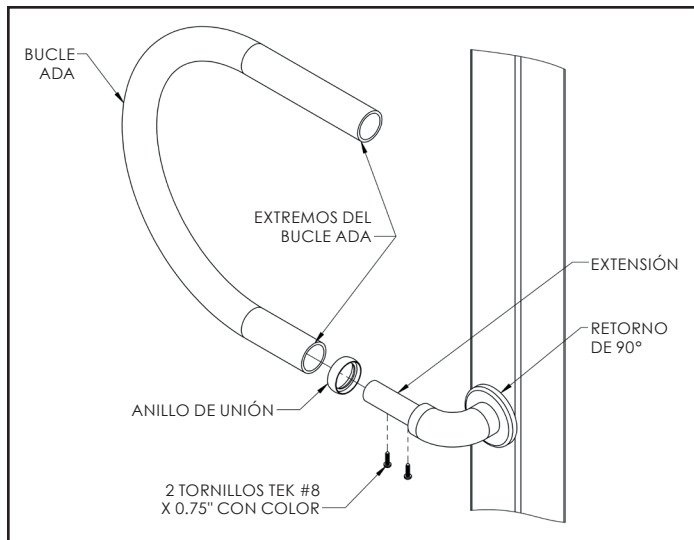
PROCEDIMIENTOS DE INSTALACIÓN

BUCLE DE RETORNO CON RETORNO DE 90°

1. Corte los extremos del bucle ADA según sea necesario para asegurar que el brazo de soporte se alinee correctamente con el poste de 3" luego de la instalación.

NOTA: ASEGÚRESE de que el retorno de 90° esté a un ángulo de alineación adecuado con el poste. El retorno de 90° está diseñado para quedar bien ajustado en el pasamanos ADA, por lo que la ubicación de la fijación es crucial.

2. Deslice el anillo de unión sobre el extremo del bucle ADA como se muestra.
3. Deslice el bucle ADA sobre la extensión hasta que el anillo de unión cubra el extremo del retorno de 90°.
4. Asegure el bucle ADA en el retorno de 90° colocando 2 tornillos Tek #8 x 3/4" con color en la parte inferior del bucle ADA.
5. Fije el retorno de 90° en el poste de acuerdo con las instrucciones anteriores.



BUCLE DE RETORNO CON CODO AJUSTABLE

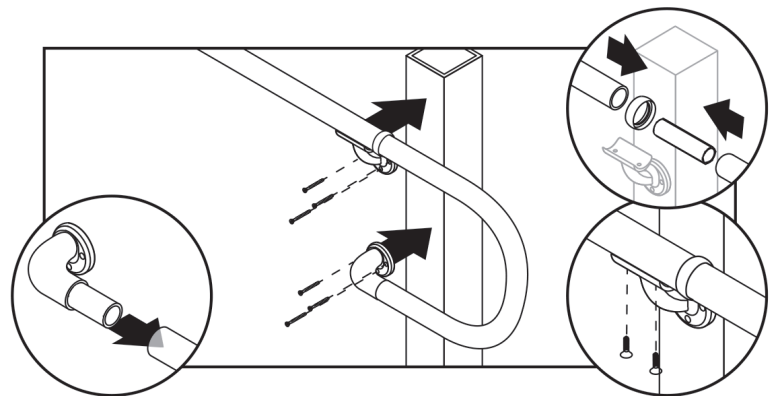
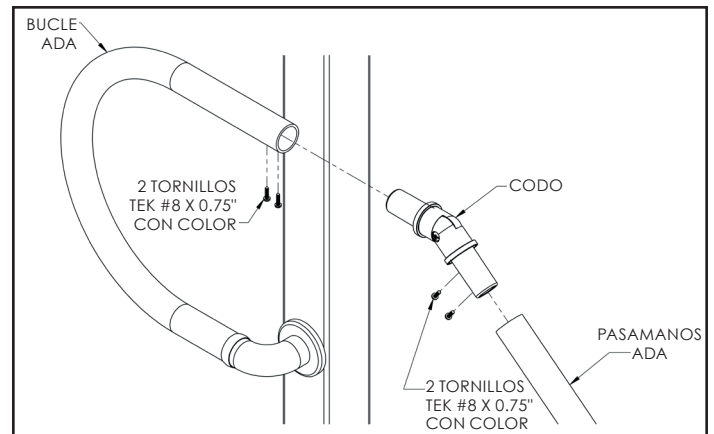
1. Si es necesario, corte el tubo del pasamanos ADA a la longitud adecuada, con base en la ubicación del o los retornos de pared o de la fijación a otros componentes.
2. Deslice el codo ajustable en el bucle ADA como se muestra.

NOTA: Consulte la sección de instalación del brazo de soporte.

3. Asegure el codo al bucle ADA colocando 2 tornillos Tek #8 x 3/4" con color en la parte inferior del bucle ADA.

NOTA: Asegúrese de que el codo esté alineado con el pasamanos ADA antes de conectarlo.

4. Deslice el pasamanos ADA en el codo y asegúrelo colocando 2 tornillos Tek #8 x 3/4" con color en la parte inferior del pasamanos ADA.
5. Fije el brazo de soporte en el poste y, luego, el pasamanos ADA en el brazo de soporte según las instrucciones anteriores.



ALUMINUM ADA HANDRAIL KITS AND PARTS



BARANDA DE TUBO ADA Y KIT DE RETORNO DE 90°

El kit incluye:
 1 – Tubo de 94"
 2 – Retornos de 90°
 2 – Cubiertas de retorno de 90°
 2 – Placas de apoyo de poste
 2 – Anillos de unión
 6 – Tornillos Tek #10 x 1.5"
 4 – Tornillos Tek #8 x 3/4" de color combinado
 Instrucciones de instalación

N/P: AD901102
 B=Negro, W=Blanco, Z=Bronce



KIT DE EXTENSIÓN DE BARANDA DE TUBO ADA

El kit incluye:
 1 – Tubo de 94"
 2 – Uniones de 6"
 2 – Anillos de unión
 2 – Brazos de soporte de baranda con adaptadores
 2 – Placas de apoyo de poste
 2 – Tapones de brazos de soporte
 2 – Tornillos Tek #14 x 1 1/2"
 8 – Tornillos Tek #8 x 3/4" de color combinado
 Instrucciones de instalación

N/P: AD901103
 B=Negro, W=Blanco, Z=Bronce



KIT DE RETORNO DE 90°

Requerido cuando el riel de tubo ADA se corta en dos piezas y se instala. No incluye riel de tubo de 94".

El kit incluye:
 2 – Retornos de 90°
 2 – Cubiertas de retorno de 90°
 2 – Placas de apoyo de poste
 2 – Anillos de unión
 6 – Tornillos Tek #10 x 1.5"
 4 – Tornillos Tek #8 x 3/4" de color combinado
 Instrucciones de instalación

N/P: AD901101
 B=Negro, W=Blanco, Z=Bronce



KIT DE BUCLE PARA PERSONAS CON DISCAPACIDAD ADA

El kit incluye:
 2 - Bucles para personas con discapacidad
 2 - Brazos de soporte de baranda con adaptadores
 2 - Codos ajustables
 2 - Placas de apoyo de poste
 12 - Tornillos Tek #8 x 3/4"
 2 - Tornillos Tek #14 x 1 1/2"
 Instrucciones de instalación

N/P: AD901104
 B=Negro, W=Blanco, Z=Bronce



Pasamanos ADA 1.5" x 94"
 N/P AD903194

Retorno de pared de 90°
 N/P AD905118

Brazo de soporte ADA
 Use en postes de 2" y 3".
 N/P AD908102

Montaje de esquina interno
 N/P AD908599

Unión de tubo interna
 N/P AD905178

Retorno de pasamanos ADA
 N/P AD905168



Montaje de pared de extremo recto
 N/P AD905128

Codo ADA de 90°
 N/P AD905158

Codo ADA ajustable
 N/P AD958204

Anillo de unión ADA de 1.5"
 N/P AD905188

Tapón de extremo ADA
 N/P AD905198

Placa de apoyo de poste
 N/P AD905248



Fijación de baranda a soporte

Paquete de 20 tornillos Tek #8 x 3/4".
 N/P ST091820
 B=Negro, W=Blanco, Z=Bronce



Fijación de soporte a poste de metal

Paquete de 20 tornillos Tek #10 x 1 1/2".
 N/P ST091020



Fijación del brazo de soporte

Paquete de 20 tornillos Tek #14 x 1 1/2".
 N/P ST099520